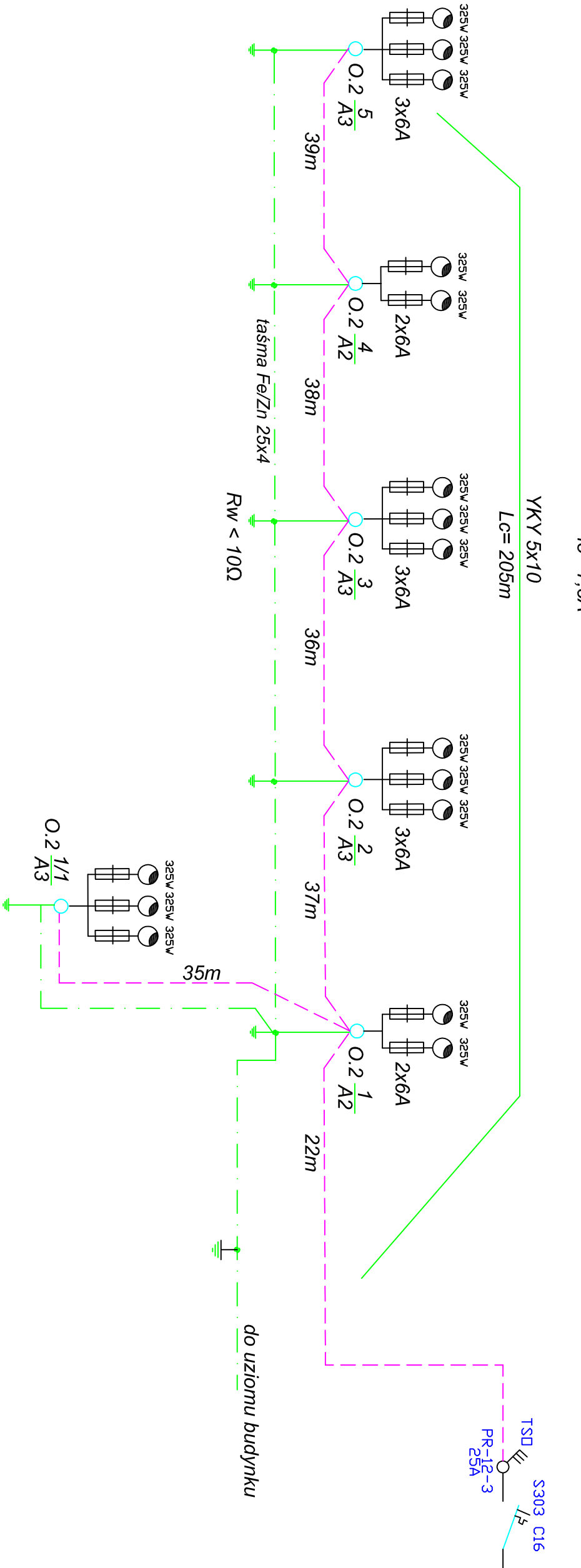


A2 - słup oświetleniowy ELEKTROMONTAŻ Rzeszów z 2 oprawami
A3 - słup oświetleniowy ELEKTROMONTAŻ Rzeszów z 3 oprawami

typ słupa: S-90P
oprawa: Philips MVE 506 A/59 - moc oprawy 325W
źródło światła: 1xHPI-TP 250W SGR
fundament: F 150
złącza odgał. we wnękach słupów: IZK z bezpiecznikiem Bi-WTz-6A

$P_i=5,2\text{ kW}$
 $P_s=5,2\text{ kW}$
 $I_0=7,8\text{ A}$



UKŁAD SIECI: TN-S

Obiekt:	Boisko "ORLIK 2012" i budynek socjalny: Sępólno ul. Szkolna 1		
Temat:	Instalacja elektryczna		
Nazwa rys.:	Schemat ideowy instalacji oświetlenia boisk (1)		
Zespół autorski			
Funkcja:	Imię, nazwisko, uprawnienia	Data	Podpis
Projektant:	mgr inż. Wiesław Szymańczak upr. UAN-KZ-7210-109/86	23.03.2009	
Skala:			Nr rys.: E/4